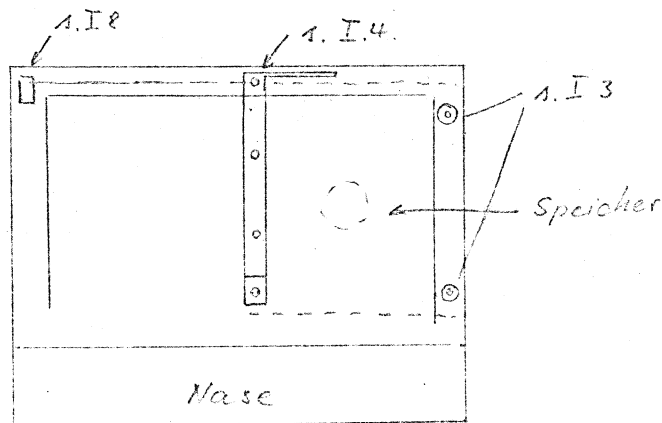


Minden, den 8. Dez. 1969

Einbauanleitung für Speicher mit doppelter
Kapazität; Zchnng.-Nr. MiEK 69097-14 (1) A
=====

I. Speichereinbau

1. Alten Speicher ausbauen
2. Vier Distanzstücke zwischen den Schwingmetallen und dem Rechner entfernen.
3. An der rechten Seite werden die Schwingmetalle in die vorhandenen Löcher am Rechner eingeschraubt.
4. An der linken Seite wird mit Schrauben M6 x 15 ein an einer Seite abgewinkeltes Flacheisen mit Feststellvorrichtung befestigt.



5. Die restlichen zwei Schwingmetalle werden an der linken Seite des Speichers in vorhandene Gewindelöcher geschraubt.
6. Der Speicher wird mit der Schwenkvorrichtung auf die am Speicher angeschraubten Schwingmetalle gesetzt und mit M6-Muttern festgeschraubt. Die am Speicher befestigten Schwingmetalle greifen mit den freien Gewindeenden in vorhandene Löcher im abgewinkelten Flacheisen und werden von unten mit M6-Muttern festgeschraubt.

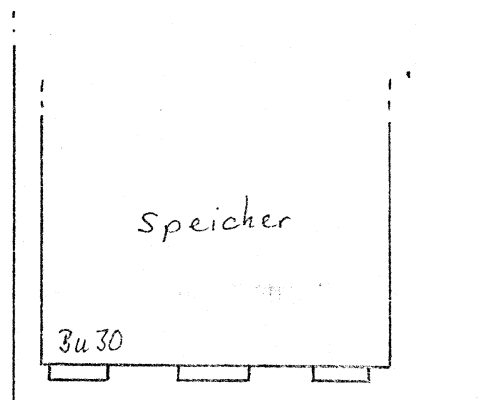
Einbauanleitung für Speicher mit doppelter Kapazität; Zeichn.-Nr. MiEK 69097-14 (1) A

7. Die Kabel 80 003.180 und 80 003.190 sind aus dem Kabelschacht herauszunehmen, damit beim Schwenken der Speichereinheit keine Verbindungen zerstört werden. Die Kabel sind w etwas abzubinden (Isolierband).
8. Unter dem Haltewinkel für die Feststelleinrichtung der Rechnerhaube wird eine Halterung montiert, mit der der Hebel für die Speicherfeststelleinrichtung festgeklemmt werden kann.

II. Änderungen am LGP-21

1. Rechner:

- 1.1 P6 (gr) von B Lö a33 nach Bu 30-18 (Litze 0,25; 1,25 m lang)
- 1.2 P6 (rt) von B Lö a16 nach Bu 30-19 (Litze 0,25; 1,25 m lang)



III. Netzteil

1. MP-Kondensator C2 (6 μ F 320 V, 50 Hz) ersetzt durch MP-Kondensator 8 μ F 320V 50 Hz, KO Mp40/8D320/55
- 1.2 Relais Nr. 1 austauschen

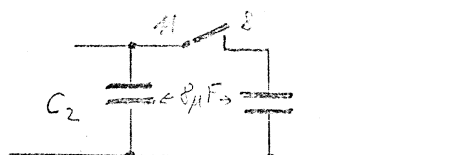
Am Relais Nr. 1 ist ein zusätzlicher Ausschaltkontakt zur Abschaltung eines Anlaufkondensators erforderlich.

1.3 Anlaufkondensator einbauen.

MP 8 μ F 320V, 50 Hz KO/MP 40/8D 320/55

Der Kondensator wird an einem Haltewinkel neben Relais 1 befestigt. Zur Befestigung des Winkels werden die M3 Gewindelöcher benutzt, die für die Befestigung eines zweiten Relais vorgesehen waren.

1.4 Anlaufkondensator zum Relaiskontakt verdrahten. (S. Skizze).



Minden, den 8. Dez. 1969

Einbauanleitung für Speicher mit doppelter
Kapazität; Zeichn.-Nr. MiEK 69097-14 (1) A
=====

IV. Änderungen auf Druckschaltungen

Alle angeführten Widerstände an der dem Transistor abgewandten
Seite auflöten. Folgende Gleichungen müssen abgeändert werden:

1.1 Kommandowerk 80572

TS 59	an R312	P2	löten
TS 60	an R315	P3	"
TS 61	an R318	P4	"
TS 62	an R321	P5	"

2.1 E/A-Karte 80573

TS 72	an R346	P5	löten
TS "	an R345	<u>P6</u>	"
TS 71	an R327	P5	"
TS "	an R330	<u>P6</u>	"
TS 63	an R292	<u>P6</u>	"