

Flepo Writer Fridex 2376

Nr. 61396 - 4

DURA MACH 10

FACIT

IMPERIAL

REMINGTON

HERMES

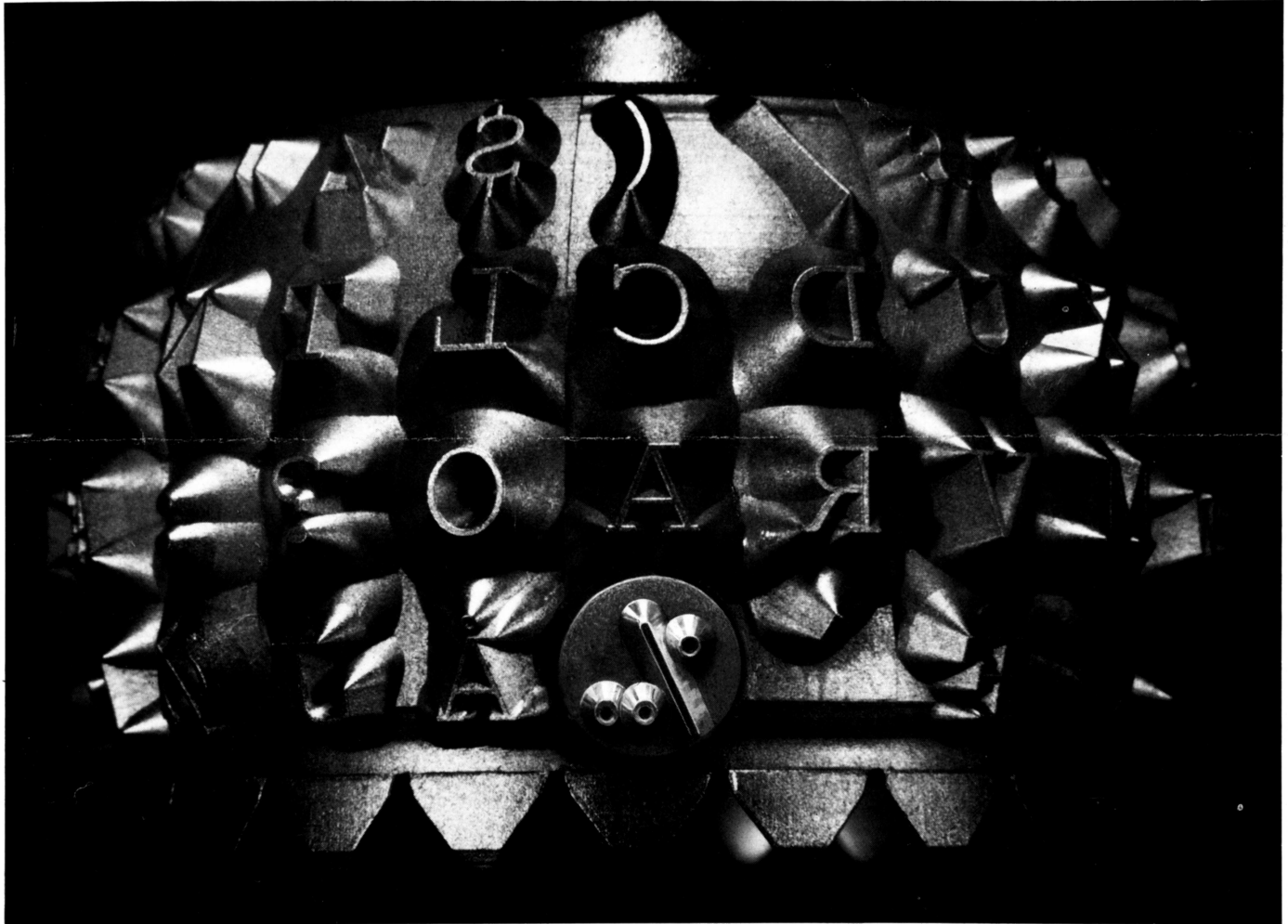
OLIVETTI

ROYAL

IBM

OLYMPIA

TRIUMPH-ADLER



Wir ändern Köpfe –

Kugelköpfe aller Kugelkopfschreibmaschinen.

Das Problem:

Sie brauchen regelmäßig 1, 2, 3 oder mehr Zeichen, die nicht auf dem Kugelkopf Ihrer Schreibmaschine sind. – Auf manche vorhandene Zeichen (z. B. &, \$, %, +) könnten Sie verzichten.

Was ist zu tun?

Senden Sie den Kugelkopf direkt an uns – DREUSICKE, Berlin. Geben Sie an, welche Zeichen geändert werden sollen.

Bitte beachten Sie dabei: Wenn mehrere neue Zeichen benötigt werden, bitte nicht neben- oder übereinander liegende ändern lassen.

Eine Woche nach Erhalt des Kopfes senden wir den geänderten Kopf an Sie zurück.

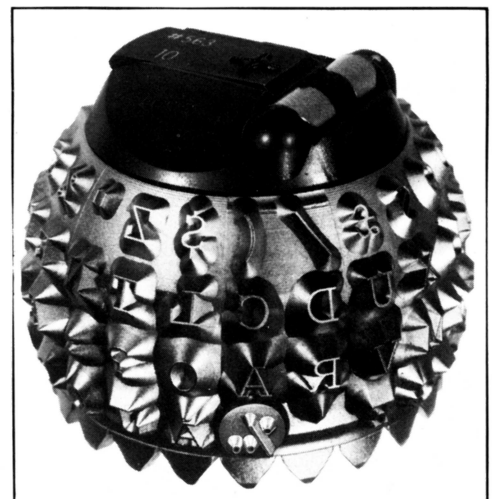
Die Preise für die Änderungen:

Kugelkopfzeichen

DM 65,- für jedes Zeichen

Tastenkнопfe

DM 10,50



Bei diesem Kugelkopf wurde das Zeichen %₀₀ statt des Semikolon-Zeichens eingraviert.

Im Inland gelten die Preise zuzüglich der gesetzlichen Mehrwertsteuer.



WILHELM DREUSICKE & Co. KG · ROHDESTRASSE 17 · D-1000 BERLIN 42

Fabrik für Spezialwerkzeuge, Technische Walzen und Büromaschinenteile · Tel.: (030) 7 52 50 81 · Telex 184 618

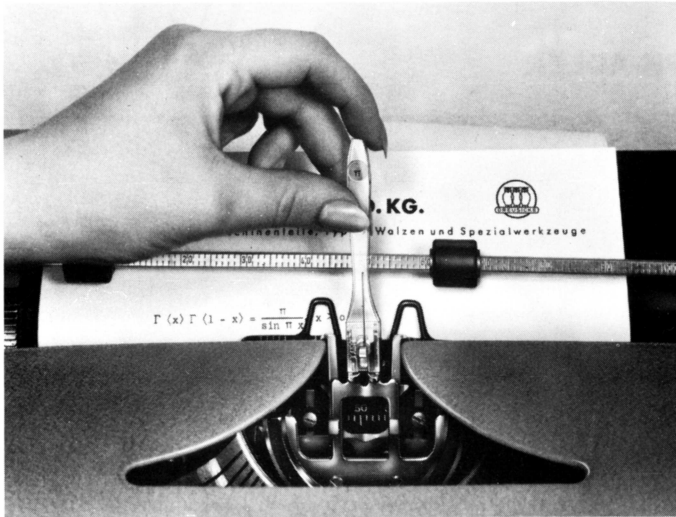


Abb. 1

} √ ≠ ∅ □ ∅ ∂ Ψ
δ ζ ∅ ∅ ≤ ∞ ≥ Ω

TYPIT I

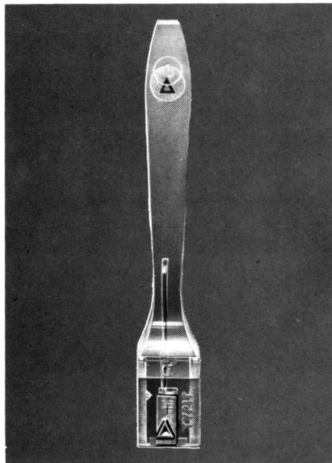


Abb. 2

L 7 = ∅ R m² ∅ ¼
® # % £ sph √ μf km

TYPIT II

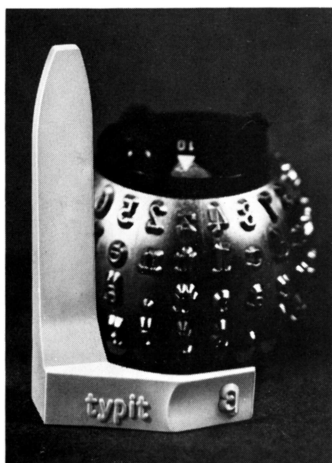


Abb. 4

TYPIT I-Typenführung

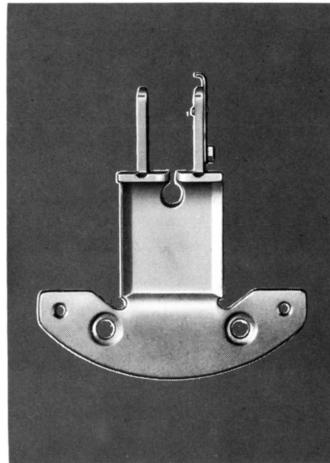


Abb. 3

TYPIT II Aufnahmestift

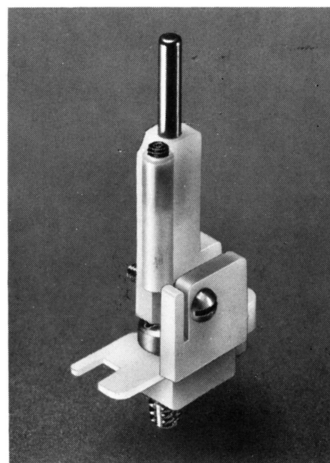


Abb. 5

TYPIT schreibt Hunderte von Zeichen und Symbolen aus Wissenschaft und Technik – mit jeder Schreibmaschine.

TYPIT löst spezielle Schreibprobleme. Sonderzeichen – z. B. wissenschaftliche, technische, mathematische Symbole, Index-, Potenz- und Akzentbuchstaben, Bruchzahlen usf. – die sonst per Hand in technische Unterlagen, wissenschaftliche Berichte, Übersetzungen, Dissertationen u. a. per Hand eingesetzt werden mußten, sind durch TYPIT mit jeder Schreibmaschine schreibbar.

Die Handhabung von TYPIT ist ganz einfach. Wie es funktioniert, daß – ohne Änderung der Schreibmaschinentastatur, ohne Änderung des Kugelkopfes – Dutzende, gegebenenfalls Hunderte von Spezialzeichen mit jeder Schreibmaschine zu schreiben sind, ist leicht erklärt.

Für Typenhebel-Schreibmaschinen gibt es TYPIT I

Die Typenführung der Schreibmaschine wird gegen eine TYPIT I-Spezialtypenführung (Abb. 3) ausgewechselt. Das Auswechseln dauert nur Minuten.

Die Typit I-Type sitzt in einem Kunststoffstab (Abb. 2), der sich mühelos auf die Gleitschienen der Spezialtypenführung stecken läßt (Abb. 1). Irgendeine Taste wird angeschlagen – das TYPIT I Sonderzeichen ist geschrieben.

In jedem TYPIT I Kunststoffstab ist das Symbol gut erkennbar eingraviert (Abb. 2), so daß es schnell aus dem Aufbewahrungskasten gegriffen werden kann.

Für IBM-Kugelkopfschreibmaschinen gibt es TYPIT II

Der Aufnahmestift für die TYPIT II-Typen (Abb. 5) wird rechts neben dem Kugelkopf eingebaut. Das ist einfach und dauert nur Minuten.

Die TYPIT II-Type, ein abgewinkelter Plastikstab mit Griff und Zeichenträger (Abb. 4), wird auf den Aufnahmestift gesteckt. Nach dem Anschlag einer beliebigen Taste ist das Sonderzeichen geschrieben.

Das Aufstecken, Schreiben, Abnehmen eines TYPIT-Zeichens dauert nur Sekunden.

Jeder Typenführung für TYPIT I und jedem Aufnahmestift für TYPIT II ist eine Einbauanleitung beigelegt.

Wenn Sie an TYPIT interessiert sind, fordern Sie bitte unseren 6-seitigen Sonderprospekt an.



WILHELM DREUSICKE & Co. KG · ROHDESTASSE 17 · D-1000 BERLIN 42

Fabrik für Spezialwerkzeuge, Technische Walzen und Büromaschinenteile · Tel.: (030) 7 52 50 81 · Telex 184 618