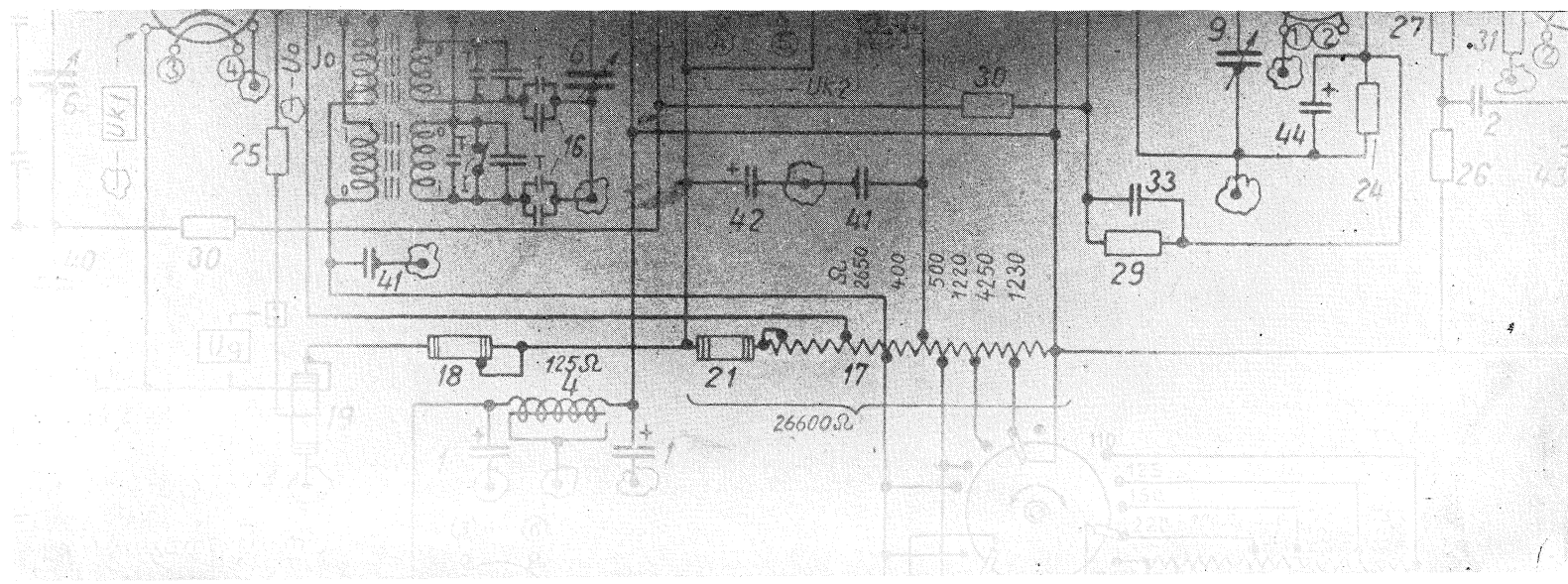
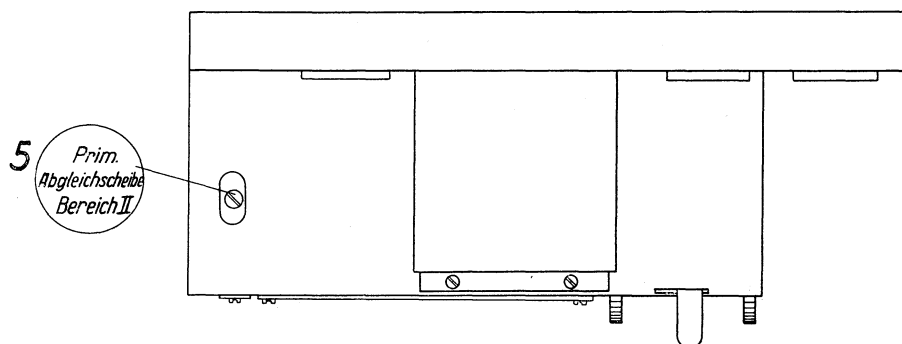
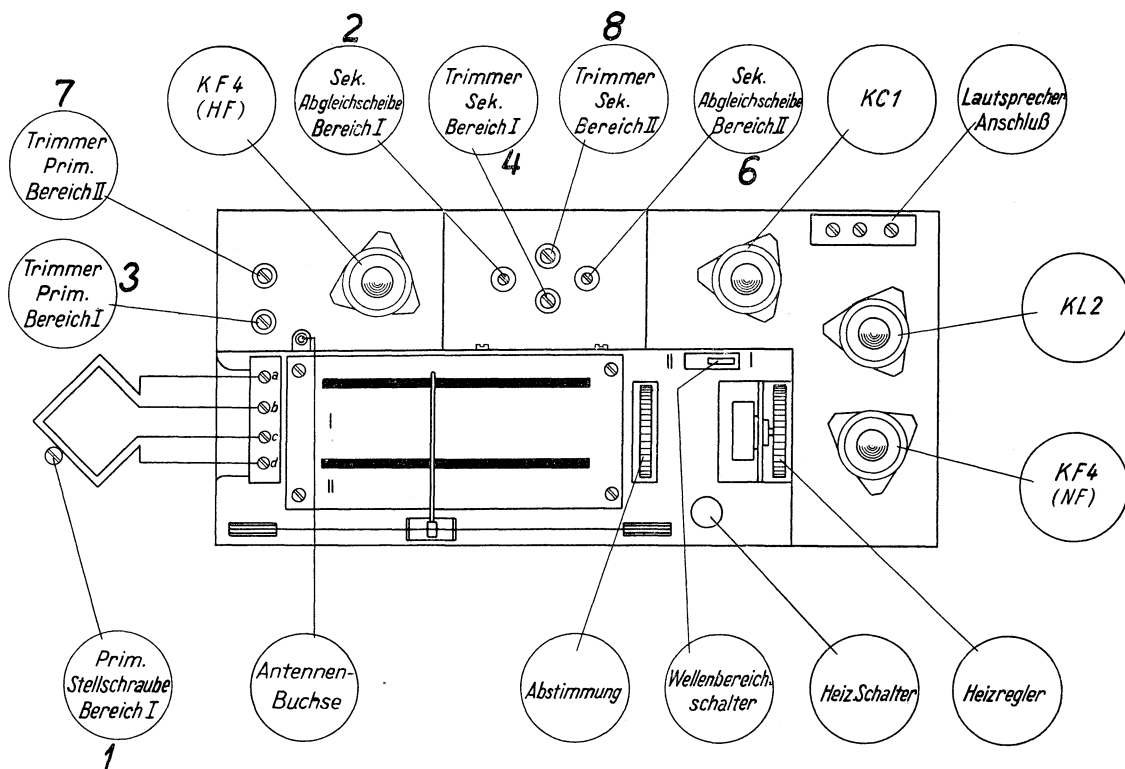


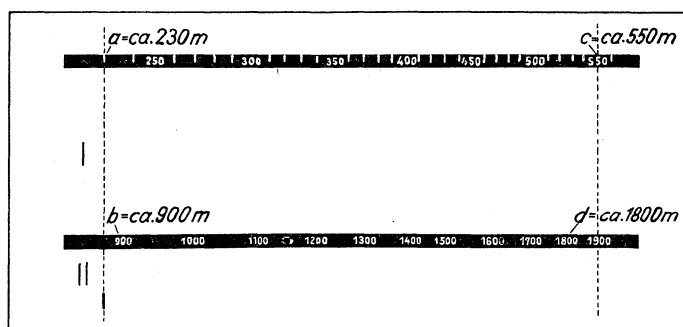
ERSATZTEIL- Preisliste

Zweikreis- Koffer-Empfänger K 26





K 26



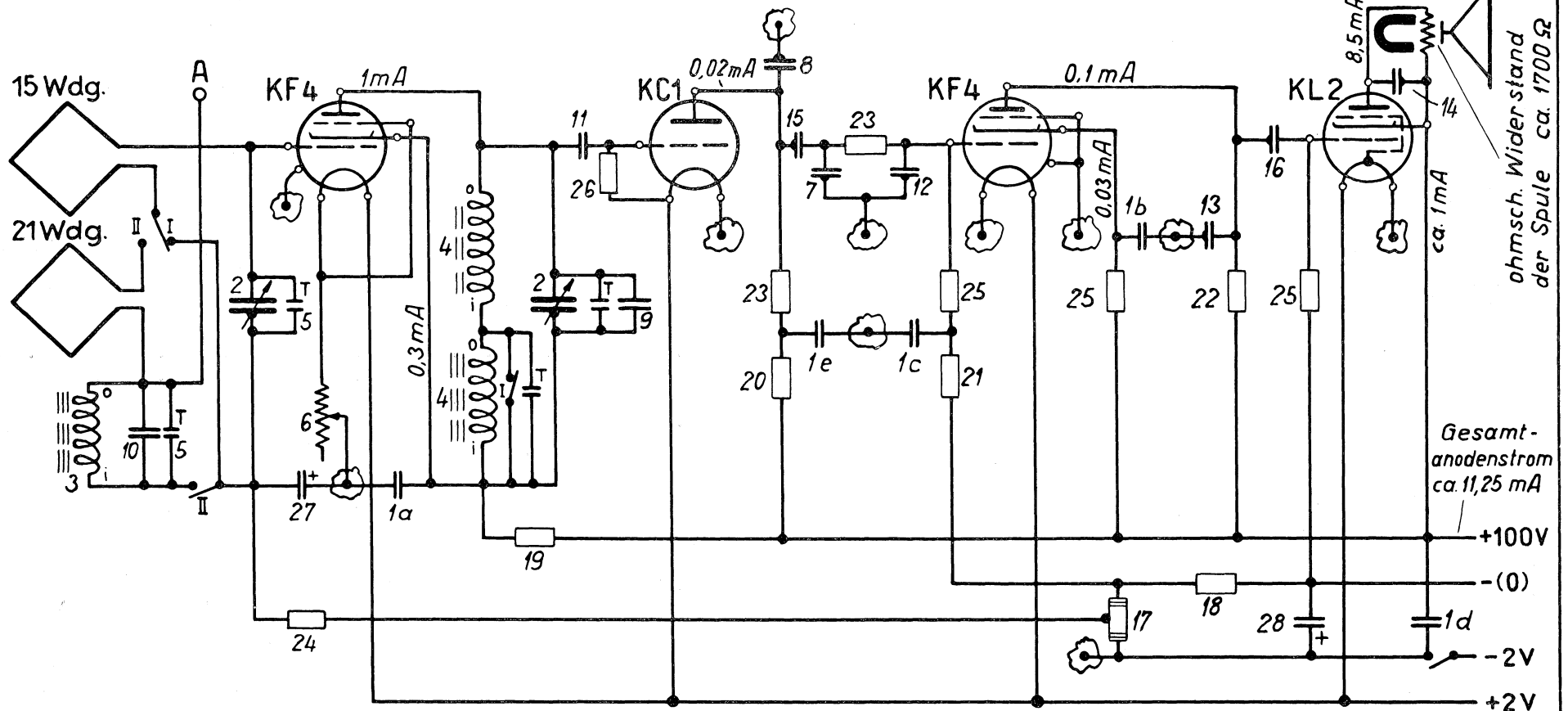
Einstellung der Trimmer.
Bereich I in Stellung "a"
" II " " "b"

Einstellung der Abstimscheibe
und Prim. Stellschraube.
Bereich I in Stellung "c"
" II " " "d"

Der Zeiger ist so zu justieren,
daß er in Richtung Eichstrich
550m-1900m bzw. Eichstrich
230m-Markierungsstrich
(Bereich II) liegt. (punktierter
Linie.)

K 26

Zur Beachtung! Die in dem Schaltbild angegebenen Meßdaten stellen nur Annäherungswerte dar, weil die Röhren in ihren Daten zum Teil starke Streuungen aufweisen.



Die Meßdaten beziehen sich auf eine Spannung der Anodenbatterie von genau 100 V. und ganz aufgedrehtem Lautstärkeregler.

Ersatzteil-Preisliste

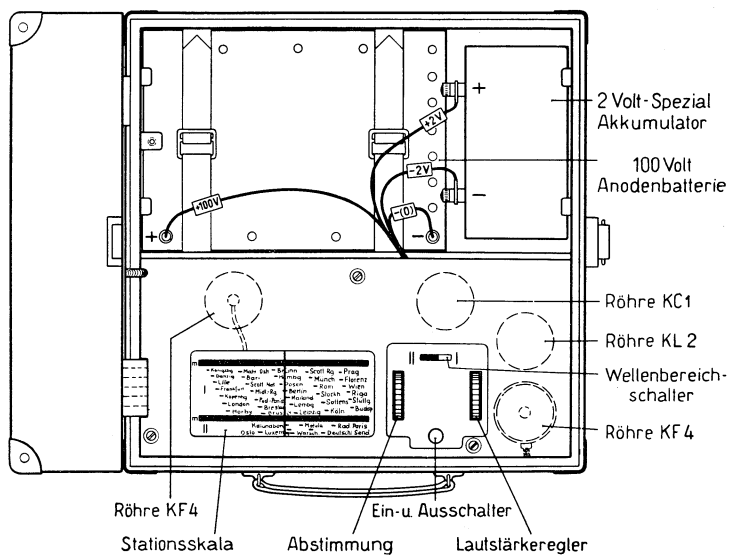
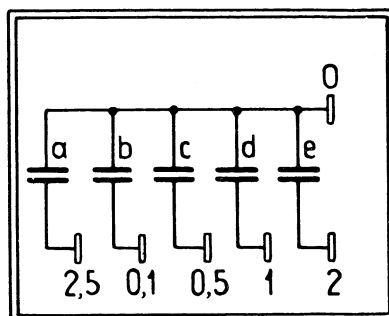
für Form K 26

Nr. 27

Kennziffer im Prüf- schaltbild	Gegenstand	Lager-Nr.	Netto-Preis		Brutto-Preis RM
			Groß- handel	Einzel- handel	
	A. Gehäuse				
	Koffergehäuse	207 515	19,50	22,50	30,—
	Anoden-Befestigungsgurt	20 209	0,20	0,23	0,30
	Chassis-Abdeckplatte	209 012	2,60	3,—	4,—
	Batterieraum-Abdeckplatte	209 013	2,60	3,—	4,—
	Antennenrahmen mit Lautsprecher . .	208 067	18,20	21,—	28,—
	Rahmen-Anschlußgurt	207 368	0,80	0,95	1,25
	Lautsprecher-Anschlußschnur	207 371	0,50	0,55	0,75
	B. Chassis				
1	Kondensatorblock 6,1 μ F (2,5/0,5/0,1, 1/2)	207 712	3,45	4,—	5,30
	Batterie-Anschlußschnur	207 365	0,70	0,83	1,10
2	Abstimm-Zweifach-Drehkondensator . .	202 168	7,15	8,25	11,—
	Antriebsseilscheibe	0 665	0,35	0,41	0,55
	Antriebsachse komplett	0 670	0,35	0,41	0,55
	Antriebsdrahtseil	23 932 p.Met.	0,05	0,06	0,08
	Stationsskala	103 366	0,37	0,45	0,70
	Zeiger mit Schlitten	0 638 a	0,07	0,09	0,12
3	Antennen-Verlängerungsspule Bereich II	208 779	1,27	1,46	1,95
4	Sekundärspulensatz	208 777	3,—	3,50	4,65
5	Doppelquetschkondensator für Primär-Abstimmung	202 169	0,65	0,75	1,—
6	Lautstärkeregler 30 Ohm	207 360	0,81	0,94	1,25
	Röhrenfassung	0 539	0,15	0,18	0,24
	Gitterabschirmhaube	209 018	0,25	0,29	0,39
	Abgeschirmte Leitung für Haube . . .	207 364	0,15	0,17	0,23
	Antennensteckbuchse	0 754	0,10	0,12	0,15
17	Drahtwiderstand 60 + 80 Ohm	21 681	0,30	0,35	0,46
18	Widerstand 700 Ohm 0,5 Watt . . .	21 279	0,25	0,30	0,55
19	" 5 K-Ohm 0,5 "	21 253	0,25	0,30	0,55
20	" 50 " 0,5 "	21 271	0,25	0,30	0,55
21	" 100 " 0,5 "	21 274	0,25	0,30	0,55
22	" 250 " 0,5 "	21 272	0,25	0,30	0,55
23	" 300 " 0,5 "	21 276	0,25	0,30	0,55
24	" 500 " 0,5 "	21 273	0,25	0,30	0,55
25	" 1 M-Ohm 0,5 "	21 280	0,25	0,30	0,55
26	" 2 " 0,5 "	21 281	0,25	0,30	0,55

Kennziffer im Prüf- schaltbild	Gegenstand	Lager-Nr.	Netto-Preis		Brutto-Preis RM
			Groß- handel	Einzel- handel	
9	Flachkondensator FKG 30 cm	21 726	0,30	0,35	0,46
10	" " 75 "	21 784	0,30	0,35	0,46
11	" FK 150 "	21 770	0,25	0,29	0,39
7	Rohrkondensator RK 50 "	21 911	0,20	0,23	0,30
12	" " 100 "	21 834	0,20	0,23	0,30
13	" " 150 "	21 835	0,20	0,23	0,30
8	" " 200 "	21 849	0,20	0,23	0,30
14	" " 2000 "	21 836	0,20	0,23	0,30
15	" " 3000 "	21 832	0,20	0,23	0,30
16	" " 5000 "	21 827	0,20	0,23	0,30
27	Elektrolytkondensator 10 μ F, 5/6 Volt	21 797	0,81	0,94	1,25
28	" 20 μ F, 10/12 "	21 796	0,94	1,09	1,45

Innenschaltung Sammelblock 1



Kofferempfänger K 26

(Batterieraum geöffnet)

Abgleichvorschrift siehe B 26.

