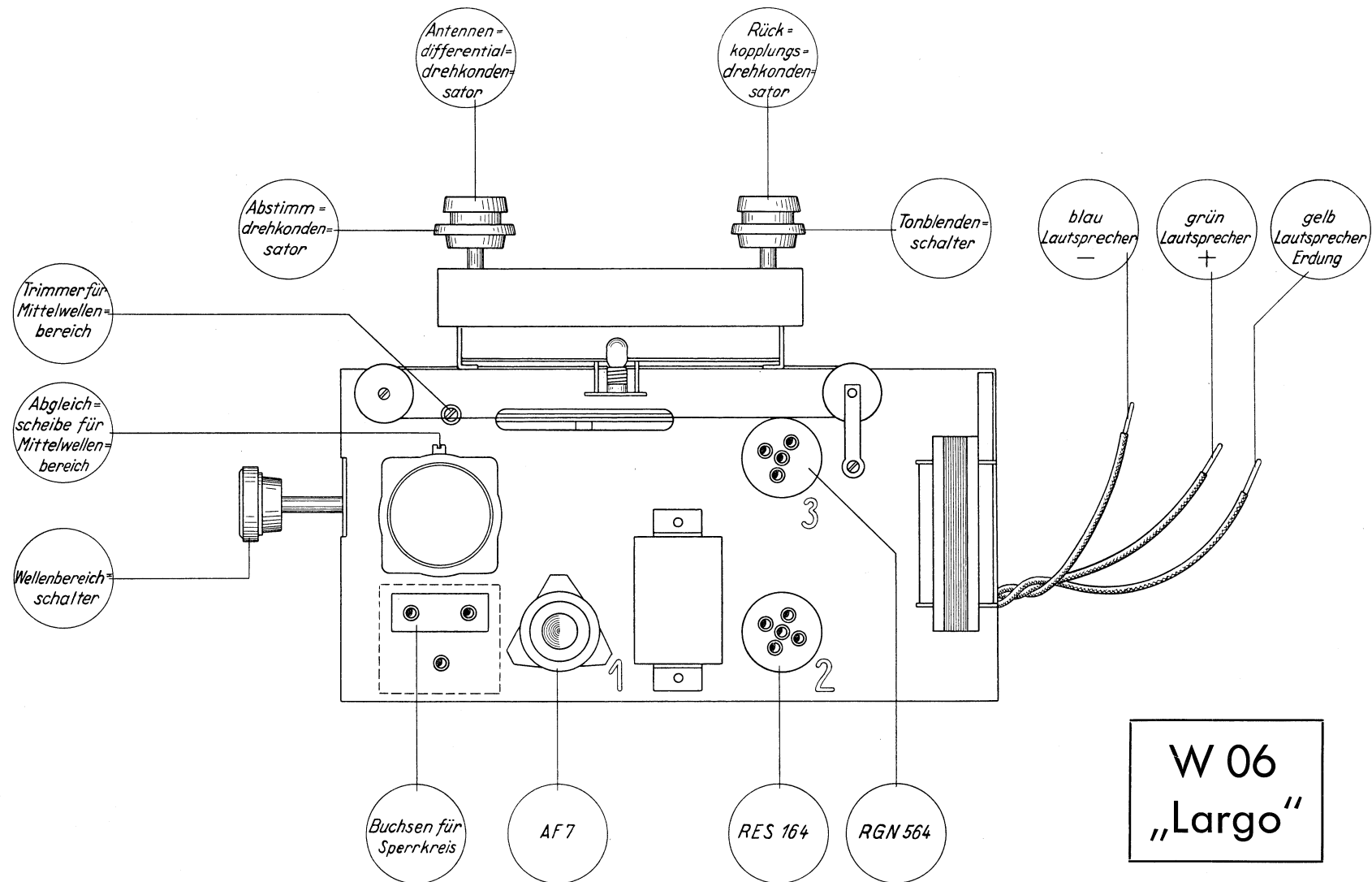




NORA

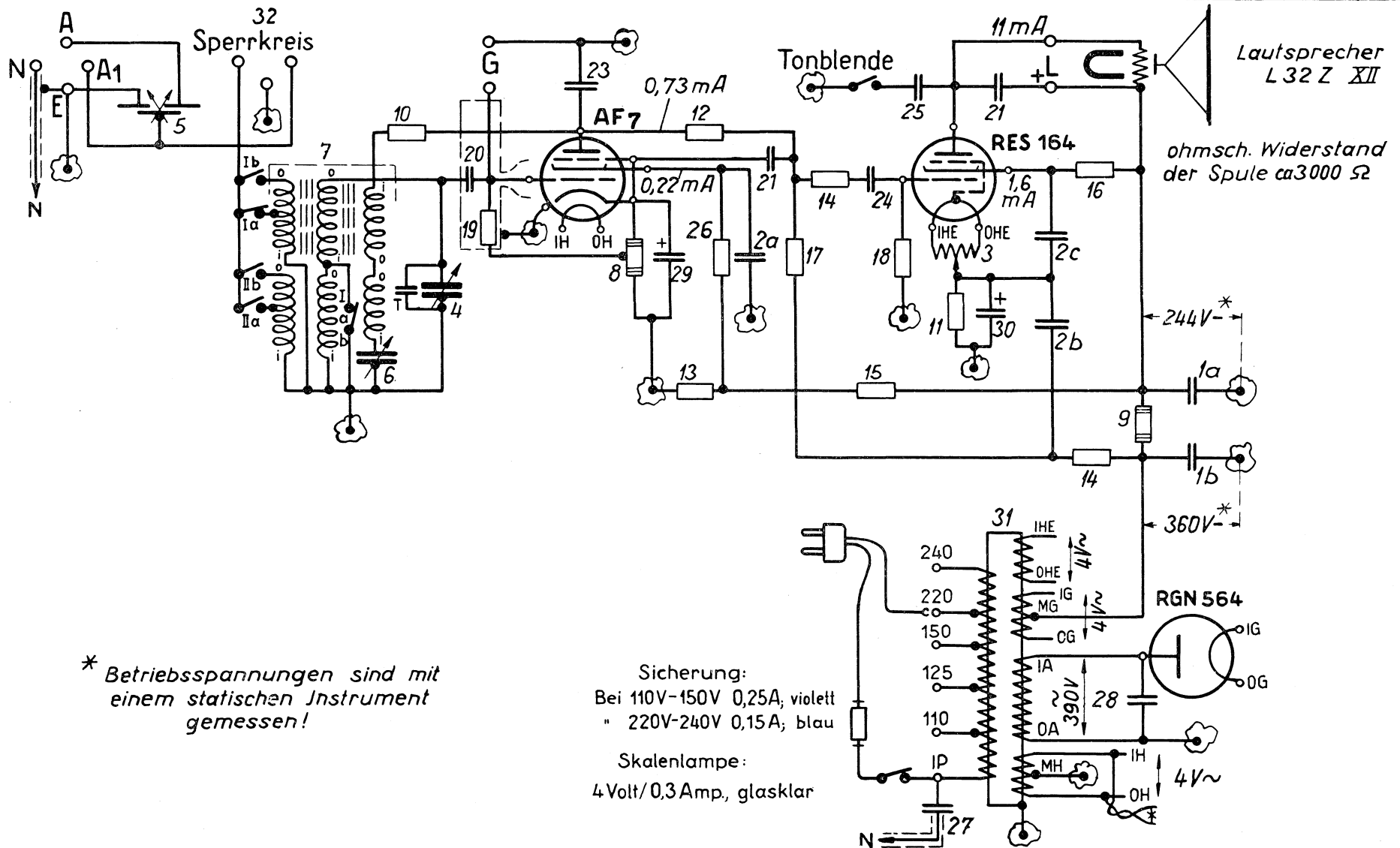
ERSATZTEIL- Preisliste

Einkreis- Wechselstrom-Empfänger W 06

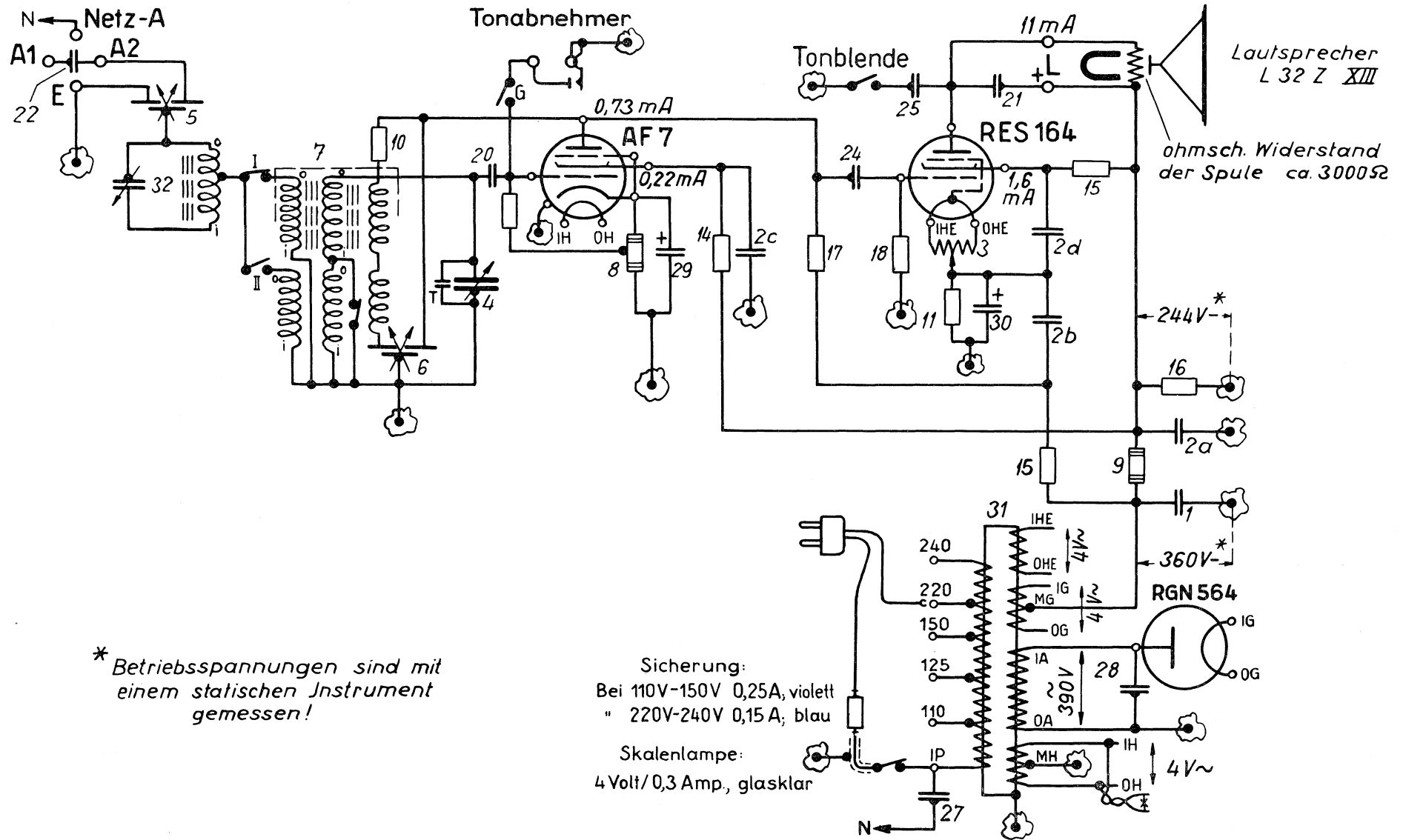


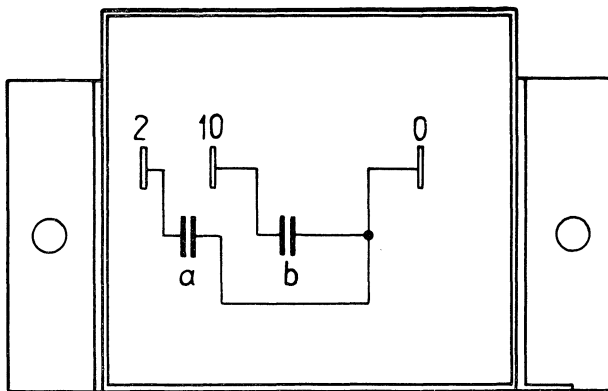
W 06
„Largo“

W 06(A) „Largo“



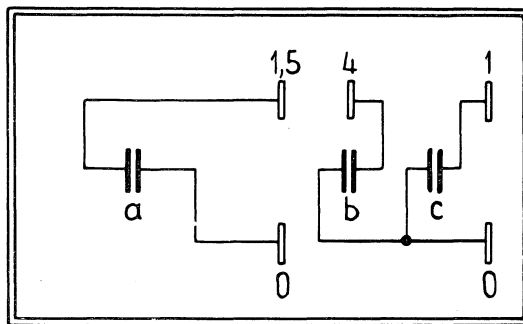
W 06(B) „Largo“





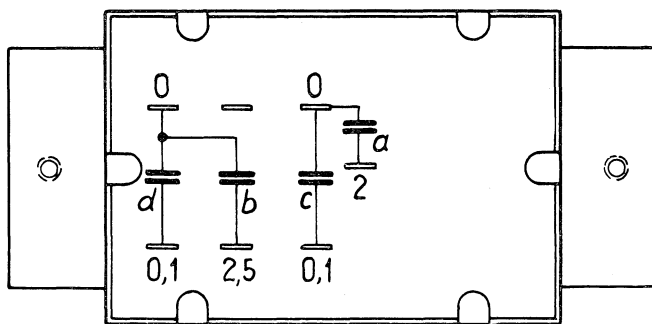
Innenschaltung
Sammelblock
1

Bei W 06



Sammelblock
2

Bei W 06



Sammelblock
2

Nur bei W 06
Ausführung (B)

Zur Beachtung! Die in den Schaltbildern angegebenen Meßdaten stellen nur Annäherungswerte dar, weil die Röhren in ihren Daten zum Teil starke Streuungen aufweisen.

Die Spannungswerte sind mit einem statischen Meßinstrument ermittelt. Wird ein anderes Meßinstrument benutzt, so weichen die Meßwerte entsprechend dem Stromverbrauch des Spannungsanzeigers mehr oder weniger von den angegebenen Daten ab.

Abgleichvorschrift siehe B 06

Ersatzteil-Preisliste

für Form W 06

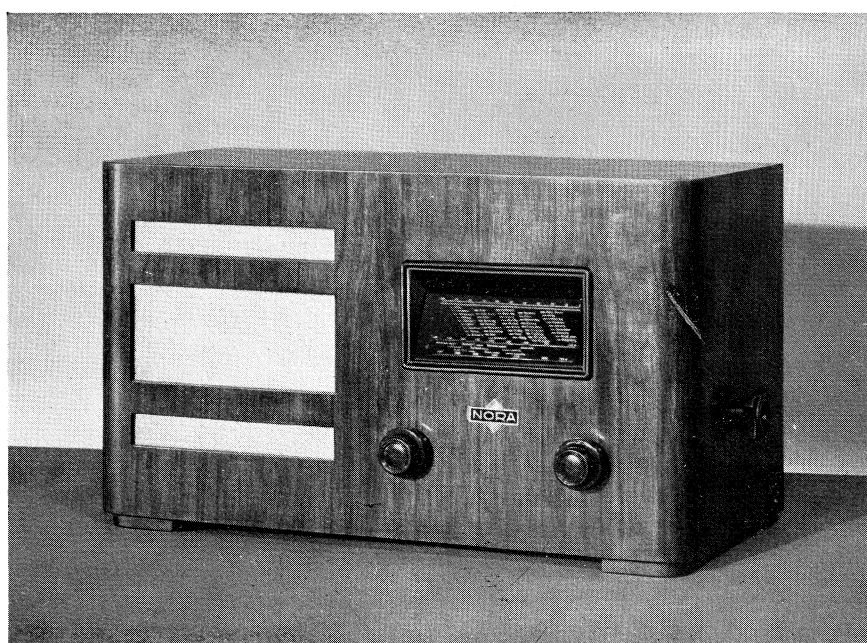
Nr. 28

Kennziffer im Prüf- schaltbild	Gegenstand	Lager-Nr.	Netto-Preis		Brutto-Preis RM
			Groß- handel	Einzel- handel	
	A. Holzgehäuse				
	Holzgehäuse, unmontiert Ausf. A	207 516	14,50	16,75	22,50
	" " " " " B	207 527	14,50	16,75	22,50
	Schallwand mit Bespannung	204 788	0,52	0,60	0,80
	Plakette „Nora“	207 235	0,05	0,06	0,08
	Skalenblende	204 785	0,72	0,83	1,10
	Wellenschalterknebel Ausf. A	3 123 III	0,15	0,17	0,23
	Wellenschalter-Vierkantknopf . " B	0 757 III	0,20	0,23	0,30
	Buchse für Schalterknebel . . " A	1 527 hXIV	0,10	0,11	0,15
	Buchse für Schalterknopf . . " B	1 527 hXVIII	0,10	0,11	0,15
	Knopfscheibe für Abstimmung	2 713 c VII	0,15	0,17	0,23
	Knopfscheibe für Tonblende	2 713 c VIII	0,15	0,17	0,23
	Buchse für Knopfscheibe	3 271 b	0,10	0,11	0,15
	Halsknopf für Antennen- und Rückkopplung	2 794 b V	0,15	0,17	0,23
	Gehäuse-Rückwand, komplett . Ausf. A	204 932	0,75	0,87	1,15
	" " " " " B	204 830	0,75	0,87	1,15
	Flanellschutzhaube	20 229	0,55	0,65	0,85
	B. Chassis				
1	Kondensatorblock 12 μ F (10+2 μ F) Ausf. A	202 695	6,30	7,55	12,55
2	" 6,5 μ F " A (4+1,5+1 μ F)	202 658	4,50	5,40	8,90
1	Elektrolytkondensator 8 μ F . . . " B	202 448	3,20	3,70	4,95
2	Kondensatorblock 4,7 μ F " B (2,5 + 2 + 0,1 + 0,1 μ F)	202 449	3,40	3,90	5,20
	Befestigungsband für Kondensator- block 6,5 μ F Ausf. A	2 716 V	0,02	0,02	0,03
31	Netztransformator	201 496	4,85	5,60	7,50
	Spannungsumschaltplatte mit Siche- rungshalter	208 949	0,25	0,30	0,40
	Feinsicherung für 120/150 Volt 0,25 Amp., violett Ausf. A + B	21 705	0,08	0,09	0,12
	Feinsicherung für 220/240 Volt 0,15 Amp., blau Ausf. A + B	21 224	0,08	0,09	0,12
	Anschlußschnur mit Stecker . Ausf. A	207 302	0,80	0,93	1,25
	" " " " " B	207 391	0,80	0,93	1,25
3	Brummpotentiometer	207 227	0,40	0,46	0,62
4	Abstimm-drehkondensator Ausf. A	202 170	2,50	2,90	3,90
4	mit Antrieb " B	202 184	2,50	2,90	3,90

Kennziffer im Prüf- schaltbild	Gegenstand	Lager-Nr.	Netto-Preis		Brutto-Preis RM
			Groß- handel	Einzel- handel	
	Antriebsseilscheibe	2 692 II	0,25	0,29	0,39
	Antriebsdrahtseil	23 932 p.Meter	0,05	0,06	0,08
	Zugfeder für Antriebsdrahtseil	8 906 aVI	0,05	0,06	0,08
	Stationsskala Ausf. A	103 290 bV	0,85	1,—	1,60
	" " B	103 290 bVI	0,85	1,—	1,60
	Zeigerschlitten mit Zeiger	0 697 a I	0,10	0,11	0,15
	Skalenlampe 4 Volt 0,3 Amp.	26 186	0,12	0,14	0,19
	Lampenhalter	207 372	0,10	0,11	0,15
5	Antennen-Differential- Ausf. A	202 149	1,25	1,45	1,90
5	Drehkondensator " B	202 178	1,15	1,30	1,75
6	Rückkopplungs-Drehkondensator " A	202 150	0,65	0,75	1,—
6	" " " B	202 176	1,—	1,15	1,55
7	Spulensatz mit Abschirmtopf . " A	208 680	3,55	4,10	5,50
7	" " " " B	208 813	5,85	6,75	9,—
	Wellenschalter " A	207 370	1,75	2,—	2,70
	Wellenschalterachse mit Nocken " B	209 041	0,65	0,75	1,—
	Gitterabschirmhaube " A	208 947	0,25	0,29	0,39
	Abgeschirmte Gitterleitung . . " A	207 310	0,25	0,29	0,39
	Quetschkondensator " B	202 177	0,42	0,49	0,65
32	Sperrkreisspule " A	208 679	0,75	0,86	1,15
32	" " B	208 799	0,72	0,80	1,05
	Einstellschraube für Sperrkreis . " A	3 408 I	0,06	0,07	0,09
	" " " " B	0 433 VI	0,06	0,07	0,09
	Halsknopf für Sperrkreis " A	2 442 I	0,10	0,11	0,15
	" " " " B	2 442 V	0,10	0,11	0,15
	Anschlußplatte A 1 / A 2 / N / E	204 459	0,08	0,09	0,12
	Steckbrücke	2 896 a	0,10	0,11	0,15
	Schalter für Tonblende	208 948	0,30	0,35	0,46
	Röhrenfassung 1 (Detektorröhre) . . .	0 539	0,15	0,18	0,24
	" 2 (Lautspr.-Röhre) Ausf. A	205 286	0,08	0,10	0,13
	" 2 " " B	209 038	0,08	0,10	0,13
	" 3 (Gleichr.-Röhre) " A	208 941	0,05	0,06	0,08
	" 3 " " B	209 039	0,05	0,06	0,08
8	Drahtwiderstand 1200 + 200 Ohm . . .	21 648	0,30	0,35	0,46
9	" 8 K-Ohm	21 562	0,50	0,58	0,77
10	Widerstand 280 Ohm 0,5 Watt Ausf. A	21 161	0,25	0,30	0,55
10	" 500 " 0,5 " " B	21 237	0,25	0,30	0,55
11	" 1 K-Ohm 0,5 " " " B	21 588	0,25	0,30	0,55
12	" 20 " 0,5 " " A	21 254	0,25	0,30	0,55
13	" 30 " 0,5 " " A	21 270	0,25	0,30	0,55
14	" 80 " 0,5 " " A	21 442	0,25	0,30	0,55
15	" 90 " 1 " " A	21 381	0,36	0,44	0,80
16	" 100 " 1 " " " A	21 368	0,36	0,44	0,80
15	" 100 " 0,5 " Ausf. B	21 735	0,25	0,30	0,55
17	" 150 " 0,5 " " " A	21 277	0,25	0,30	0,55

Kennziffer im Prüf- schaltbild	Gegenstand	Lager-Nr.	Netto-Preis		Brutto-Preis RM
			Groß- handel	Einzel- handel	
14	Widerstand 1 M-Ohm 0,5 Watt Ausf. B	21 587	0,25	0,30	0,55
18	" 1,5 " 0,5 "	21 265	0,25	0,30	0,55
19	" 2 " 0,5 " " A	21 281	0,25	0,30	0,55
20	Flachkondensator 150 cm FK	21 770	0,25	0,29	0,39
21	Rohrkondensator 100 cm Ausf. A + B	21 850	0,31	0,36	0,48
23	" 200 cm . . . Ausf. A	21 849	0,20	0,23	0,30
24	" 5 000 cm	21 827	0,20	0,23	0,30
25	" 7 000 cm	21 843	0,33	0,38	0,50
27	" 300 cm	21 902	0,29	0,34	0,45
22	" 250 cm . . . Ausf. B	21 848	0,20	0,23	0,30
28	" 10 000 cm	21 829	0,39	0,45	0,60
29	Elektrolytkondensator 30 μ F 5/6 Volt .	21 790	0,98	1,13	1,50
30	" 10 μ F 25/30 Volt	21 798	0,94	1,09	1,45
C. Lautsprecher					
	Lautsprecherchassis L 32 Z . . . Ausf. A	208 070	6,25	7,20	9,60
	" L 32 Z . . . " B	208 078	6,25	7,20	9,60
	Lautsprecherkonus mit aufgeklebtem Sternkonus	208 053	0,35	0,41	0,55
	Kupplungsstange	2 416 a I	0,10	0,11	0,15
	Anschlußplatte	204 350	0,10	0,11	0,15
	Spule	204 011	0,75	0,86	1,15

Wattaufnahme bei 220 Volt Leerlauf ca. 2,5 Watt
 Leerlauf mit Beleuchtung ca. 4 Watt
 Vollast ca. 20 Watt



NORA W06 • Zweiröhren-Wechselstrom-Empfänger