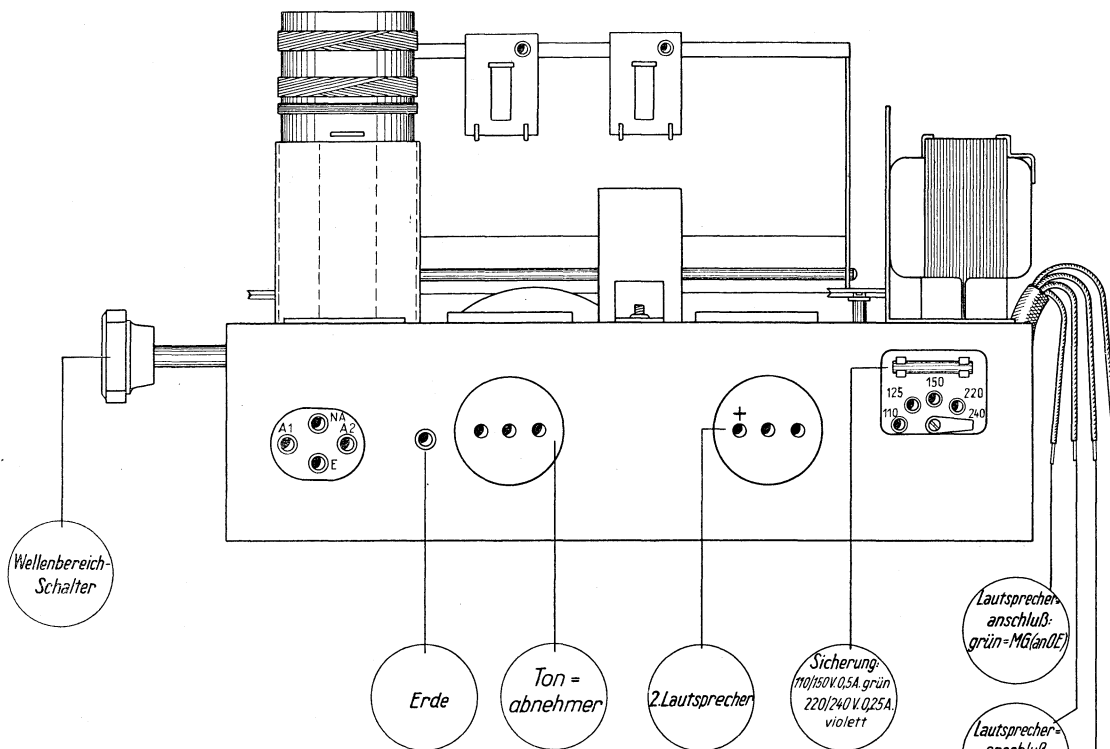


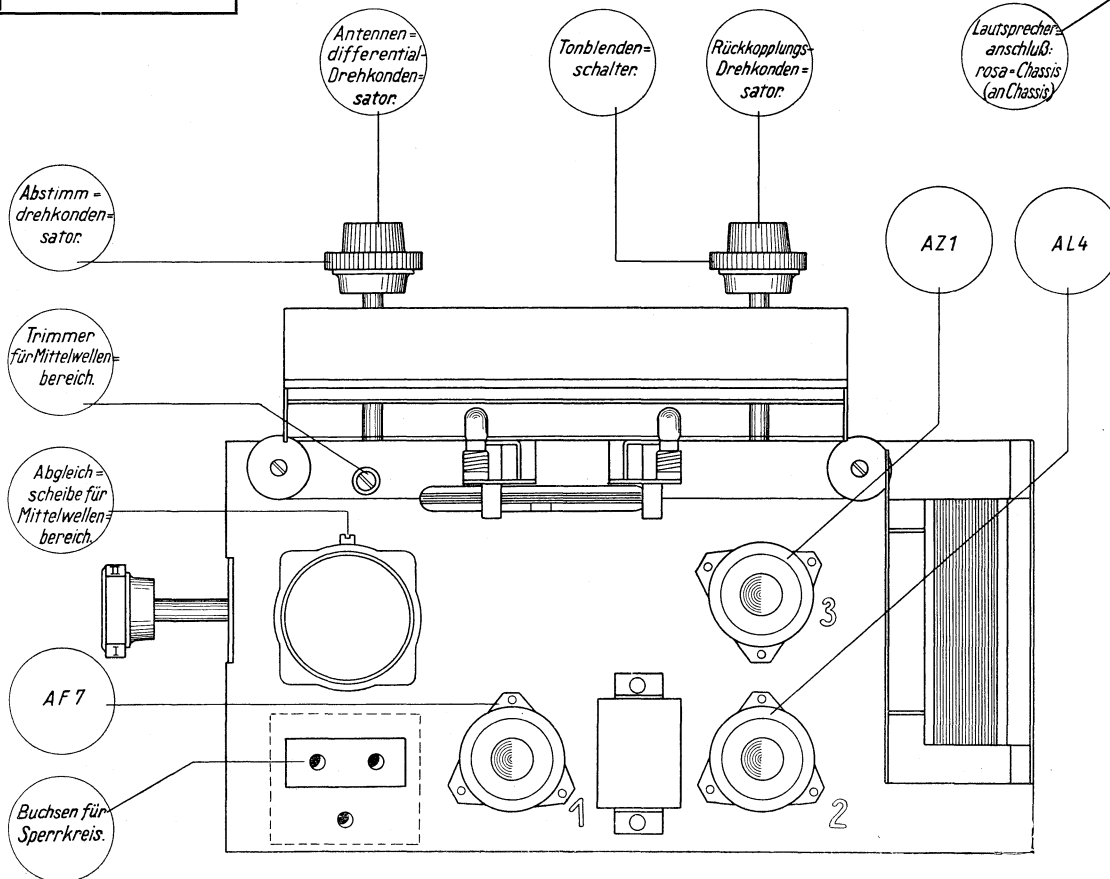


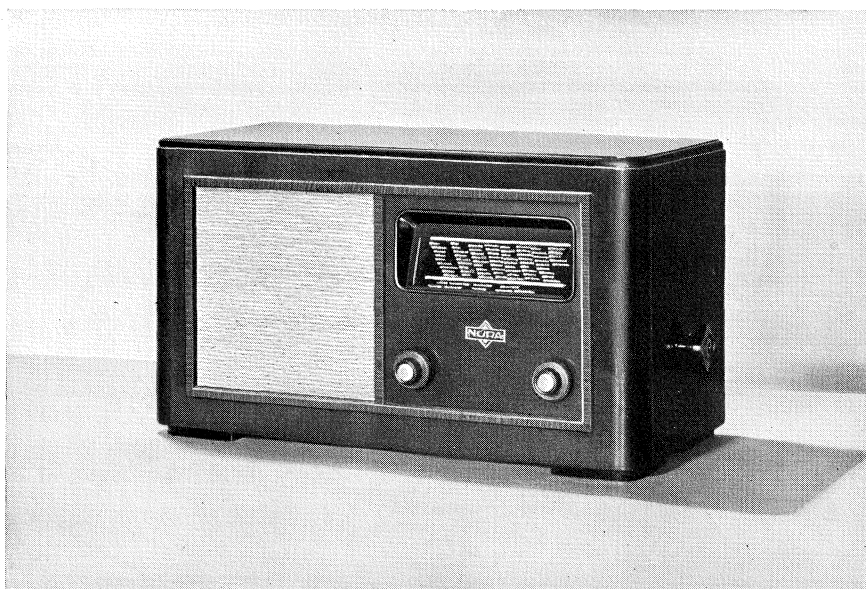
ERSATZTEIL- *Preisliste*

Einkreis- Wechselstrom-Empfänger W 16



W16
„Tosca“





Wattaufnahme bei 220 Volt

Leerlauf	ca. 3 Watt
Leerlauf mit Beleuchtung	ca. 6 Watt
Vollast	ca. 40 Watt

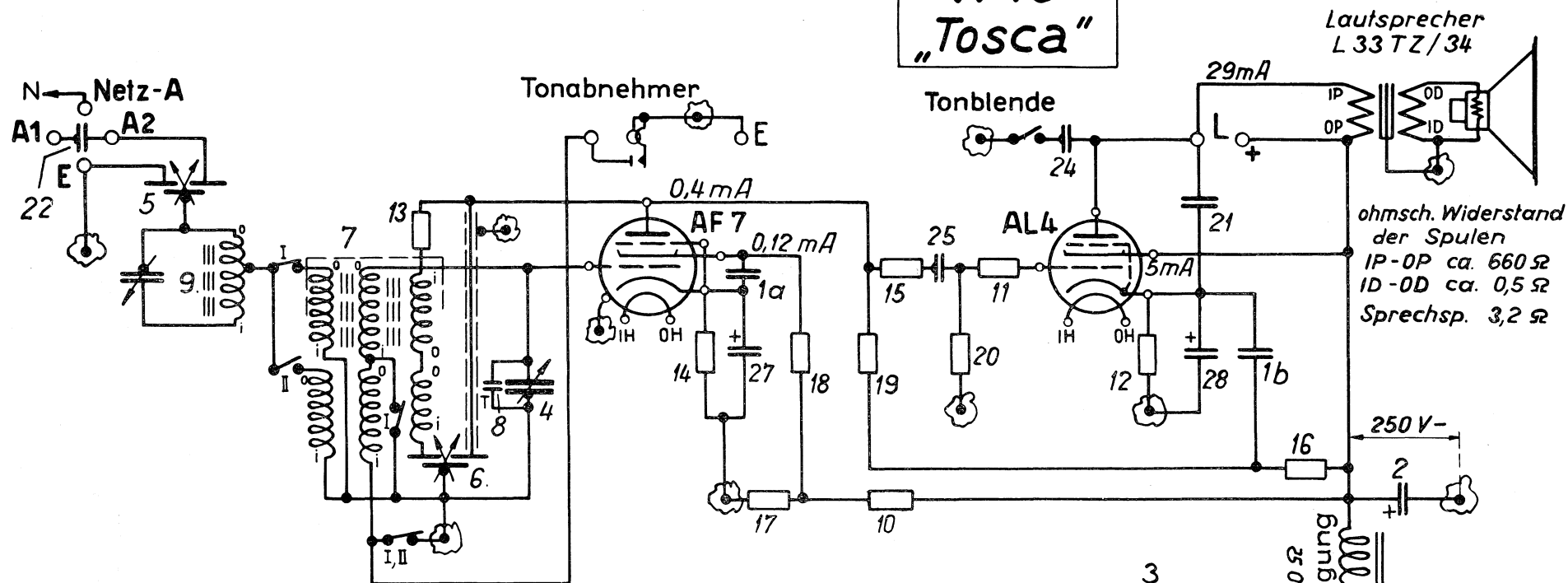
Zur Beachtung!

Die in den Schaltbildern angegebenen Meßdaten stellen nur Annäherungswerte dar, weil die Röhren in ihren Daten zum Teil starke Streuungen aufweisen.

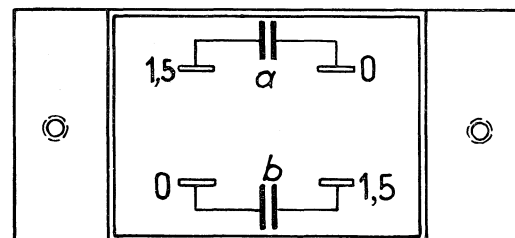
Die Spannungswerte sind mit einem statischen Meßinstrument ermittelt. Wird ein anderes Meßinstrument benutzt, so weichen die Meßwerte entsprechend dem Stromverbrauch des Spannungsanzeigers mehr oder weniger von den angegebenen Daten ab.

Abgleichvorschrift siehe B 06.

W 16 "Tosca"

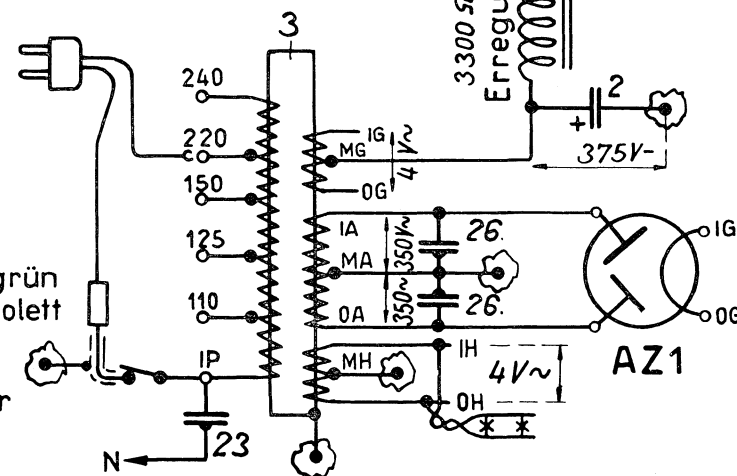


Betriebsspannungen sind mit einem statischen Instrument gemessen!



Sicherung:
Bei 110 V - 150 V 0,5 Amp. grün
" 220 V - 240 V 0,25 " violett

Skalenlampen:
4 Volt/0,3 Amp., glasklar



Ersatzteil-Preisliste

für Form W 16

Nr. 29

Kennziffer im Prüf- schaltbild	Gegenstand	Lager-Nr.	Netto-Preis		Brutto-Preis RM
			Groß- handel	Einzel- handel	
	A. Holzgehäuse				
	Holzgehäuse, unmontiert	207 520	19,—	21,80	29,—
	Holzgehäuse, komplett mit Schallwand	207 534	22,—	25,—	33,50
	Schallwand mit Bespannung	204 809	0,65	0,75	1,—
	Plakette Nora	207 382	0,05	0,06	0,08
	Skalenblende	204 808	1,85	2,14	2,85
	Wellenschalterknopf	0757 II	0,20	0,23	0,30
	Buchse für Schalterknopf	1 527 hXI	0,10	0,11	0,15
	Buchse für Knopfscheibe	3 271 b	0,10	0,11	0,15
	Kordelknopfscheibe für Abstimmung .	0756 I	0,15	0,17	0,23
	Kordelknopfscheibe für Tonblende . .	0756 II	0,15	0,17	0,23
	Zierknopf für Antennen- und Rückkopplung	0758 a	0,20	0,23	0,30
	Gehäuse-Rückwand, komplett	204 811	0,75	0,87	1,15
	Flanellschutzhaube	20 231	0,55	0,65	0,85
	B. Chassis				
2	Elektrolyt-Kondensator 4 + 8 μ F	202 715	4,75	5,50	7,30
1	Kondensatorblock 2 \times 1,5 μ F	202 716	2,05	2,35	3,15
3	Netztransformator	208 210	5,50	6,35	8,50
	Spannungsumschaltplatte mit Sicherungshalter	208 949	0,25	0,30	0,40
	Feinsicherung für 120/150 V, 0,5 A, grün	21 700	0,08	0,09	0,12
	Feinsicherung für 220/240 V, 0,25 A, violett	21 705	0,08	0,09	0,12
	Anschlußschnur mit Stecker	207 391	0,80	0,93	1,25
4	Abstimm-drehkondensator mit Antrieb .	202 172	2,60	3,—	4,—
	Antriebsseilscheibe	0711 III	0,29	0,34	0,45
	Antriebsdrahtseil	23 932 p.Met.	0,05	0,06	0,08
	Zugfeder für Antriebsseil	8 906 aVI	0,05	0,06	0,08
	Stationsskala	103 384 II	1,50	1,80	2,80
	Zeigerschlitten mit Zeiger	0 697 II	0,10	0,11	0,15
	Skalenlampe 4 Volt 0,3 Amp.	26 186	0,12	0,14	0,19
	Lampenhalter links	207 374	0,10	0,11	0,15
	Lampenhalter rechts	207 373	0,10	0,11	0,15
5	Antennen-Differential-Drehkondensator	202 178	1,15	1,30	1,75

Kennziffer im Prüf- schaltbild	Gegenstand	Lager-Nr.	Netto-Preis		Brutto-Preis RM
			Groß- handel	Einzel- handel	
6	Rückkopplungs-Drehkondensator . . .	202 176	1,—	1,15	1,55
7	Spulensatz mit Abschirmtopf	208 792	5,85	6,75	9,—
	Wellenschalterachse mit Nocken . . .	207 376	0,65	0,75	1,—
	Gitterabschirmhaube	208 947	0,25	0,29	0,39
	Abgeschirmte Gitterleitung	207 378	0,25	0,29	0,39
8	Quetschkondensator (Trimmer)	202 177	0,42	0,49	0,65
9	Sperrkreisspule, komplett (UKc) . . .	208 799	0,72	0,80	1,05
	Einstellschraube für Sperrkreis	0 443 VI	0,06	0,07	0,09
	Halsknopf für Sperrkreis	2 442 V	0,10	0,11	0,15
	Anschlußplatte A1/A2/N/E	204 459	0,08	0,09	0,12
	Steckbrücke	2 896 a	0,10	0,11	0,15
	Schalter für Tonblende	208 948	0,30	0,35	0,46
	Röhrenfassung für Außenkontaktsockel	0 539	0,15	0,18	0,24
10	Widerstand 200 K-Ohm 1 Watt . . .	21 759	0,36	0,44	0,80
11	„ 100 Ohm 0,5 „ . . .	21 744	0,25	0,30	0,55
12	„ 165 „ 0,5 „ . . .	21 756	0,25	0,30	0,55
13	„ 800 „ 0,5 „ . . .	21 288	0,25	0,30	0,55
14	„ 2 K-Ohm 0,5 „ . . .	21 757	0,25	0,30	0,55
15	„ 8 „ 0,5 „ . . .	21 245	0,25	0,30	0,55
16	„ 10 „ 0,5 „ . . .	21 241	0,25	0,30	0,55
17	„ 38 „ 0,5 „ . . .	21 584	0,25	0,30	0,55
18	„ 50 „ 0,5 „ . . .	21 742	0,25	0,30	0,55
19	„ 300 „ 0,5 „ . . .	21 276	0,25	0,30	0,55
20	„ 1 M-Ohm 0,5 „ . . .	21 280	0,25	0,30	0,55
21	Flachkondensator 100 cm FK	21 769	0,25	0,29	0,39
22	Rohrkondensator 250 cm	21 848	0,20	0,23	0,30
23	„ 300 cm (b)	21 902	0,29	0,34	0,45
24	„ 7 000 cm	21 847	0,39	0,45	0,60
25	„ 10 000 cm Prüfspannung 1500 Volt =	21 825	0,26	0,30	0,40
26	Rohrkondensator 10 000 cm Prüfspannung 3000 Volt =	21 829	0,39	0,45	0,60
27	Elektrolytkondensator 30 µF, 5/6 Volt .	21 790	0,98	1,13	1,50
28	„ 30 µF, 12/15 Volt	21 789	1,07	1,24	1,65
C. Lautsprecher					
	Lautsprecherchassis L 33 TZ 34	208 073	11,50	13,30	17,75
	Lautsprecherkonus, komplett	201 299	1,50	1,73	2,30
	Abwärtstransformator	208 211	1,80	2,10	2,80
	Feldspule	204 233	2,25	2,60	3,50
	Staubbeutel	208 031	0,25	0,29	0,39