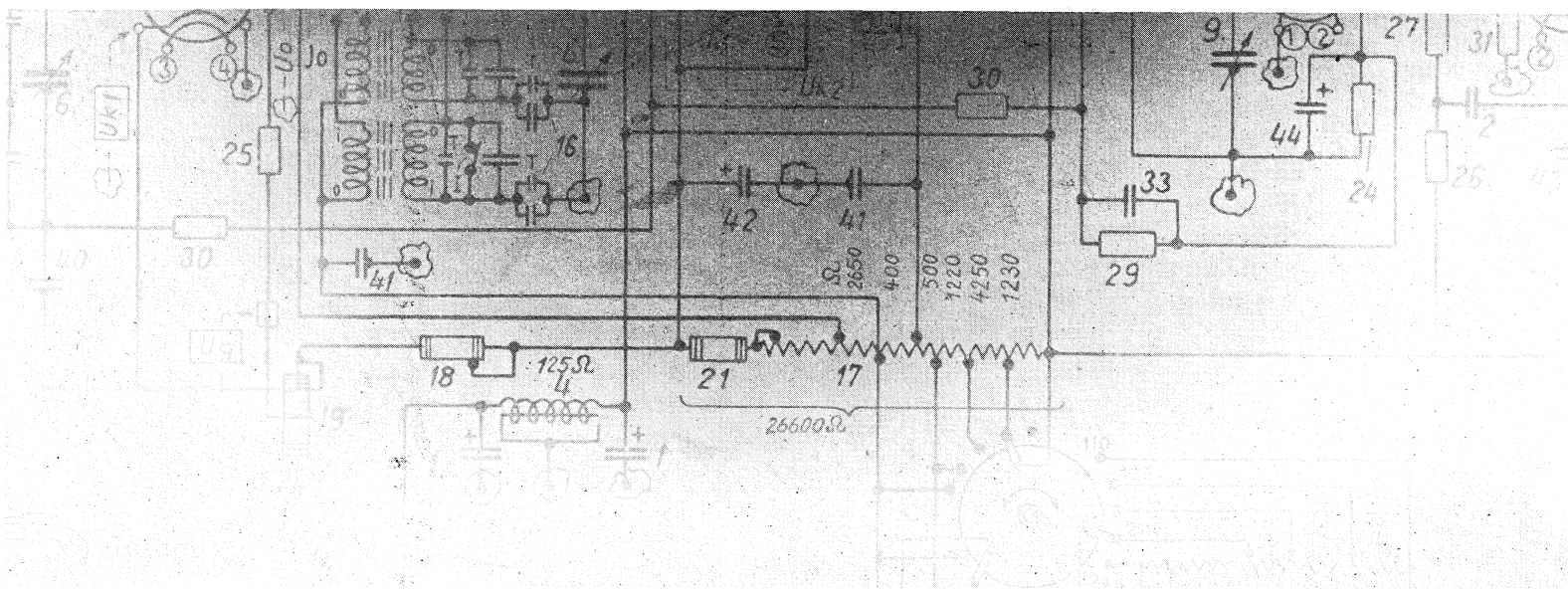
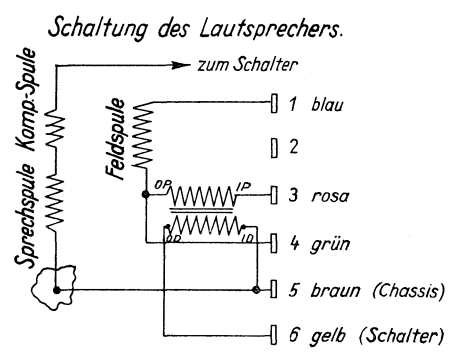
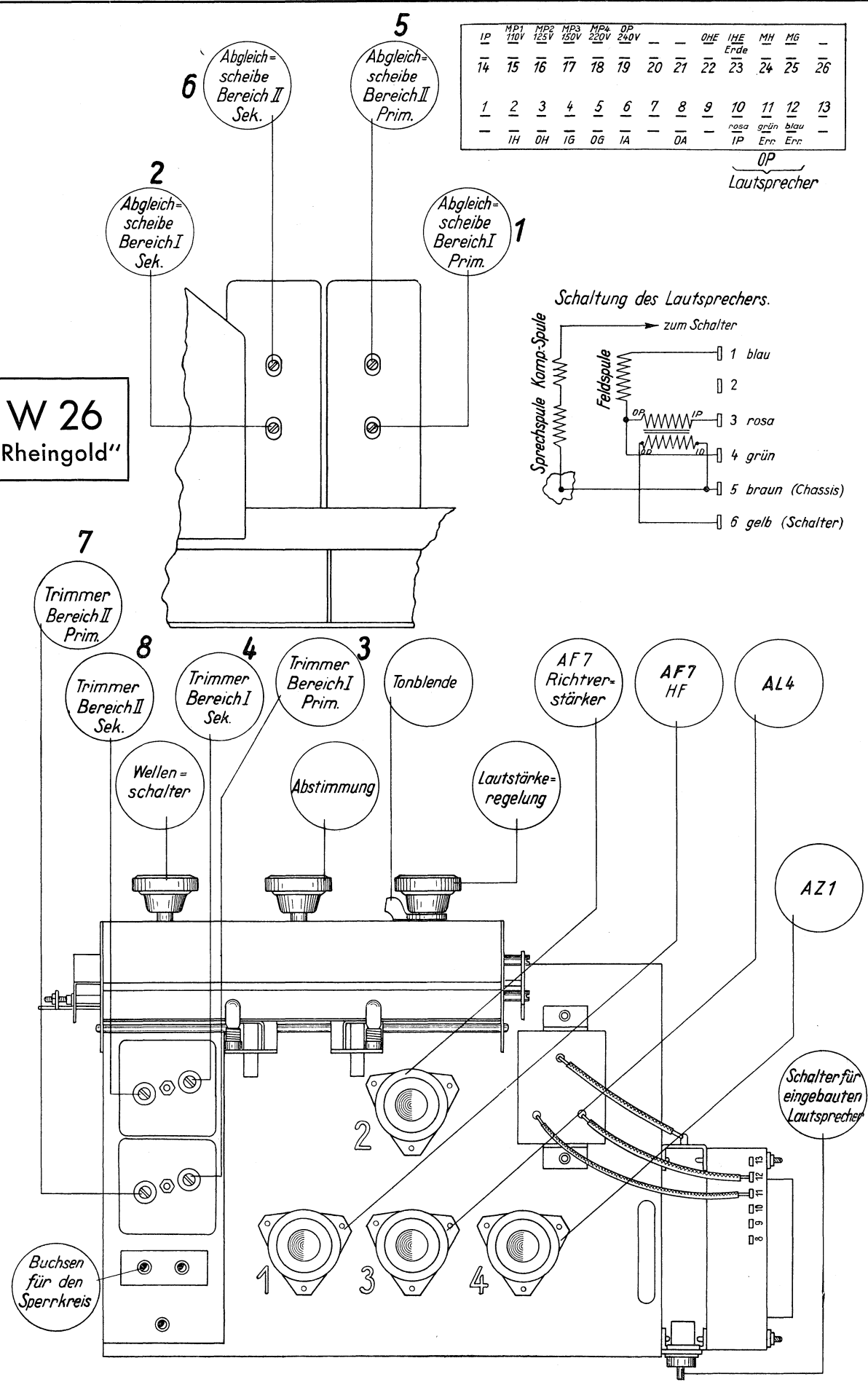


Zweikreis- Wechselstrom-Empfänger W 26

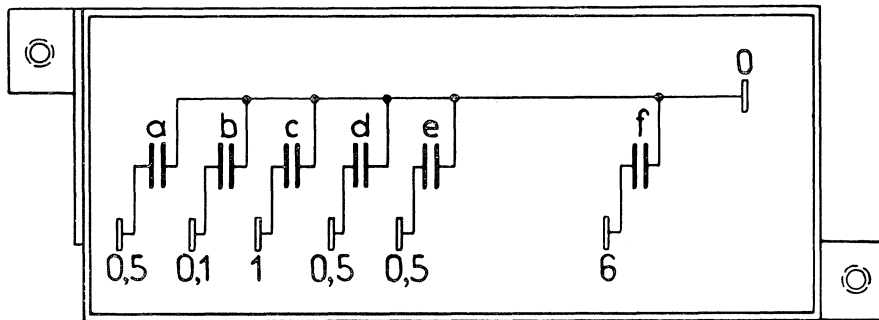


W 26
„Rheingold“

IP	MP1 110V	MP2 125V	MP3 150V	MP4 220V	OP 240V	—	—	OHE Erde	IHE Erde	MH	MG	—
14	15	16	17	18	19	20	21	22	23	24	25	26
1	2	3	4	5	6	7	8	9	10	11	12	13
—	IH	OH	IG	OG	IA	—	OA	—	rosa IP	grün Err	blau Err	—
<div>OP</div> <div>Lautsprecher</div>												



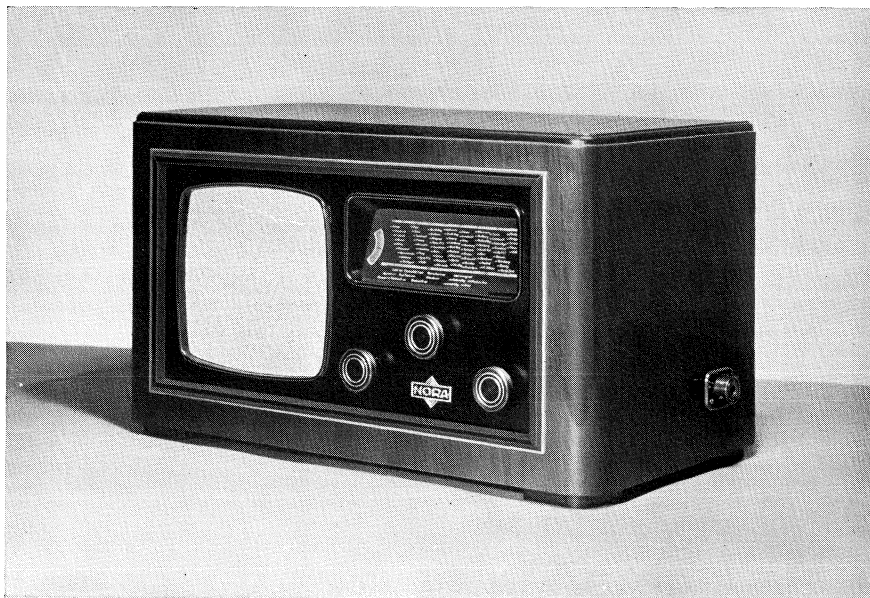
Innenschaltung Sammelblock 1



Ohmsche Werte des Lautsprechers L33 TZ 53

Ausgangstransformator	JP — OP = ca. 600 Ohm
"	JD — OD = ca. 0,45 "
Erregung (Feldspule)	JE — OE = ca. 2 200 "
Sprechspule mit Kompensationsspule	ca. 3 "

Wattaufnahme bei 220 Volt	Leerlauf	ca. 5 Watt
	" mit Beleuchtung	ca. 8 "
	Vollast	ca. 56,5 "



★ Der auf dem Abstimmanzeiger dick markierte Teilstrich gibt den Wert von 3 mA an. Auf diesen Strom muß das Potentiometer (Rückwand) eingestellt werden.

Zur Beachtung!

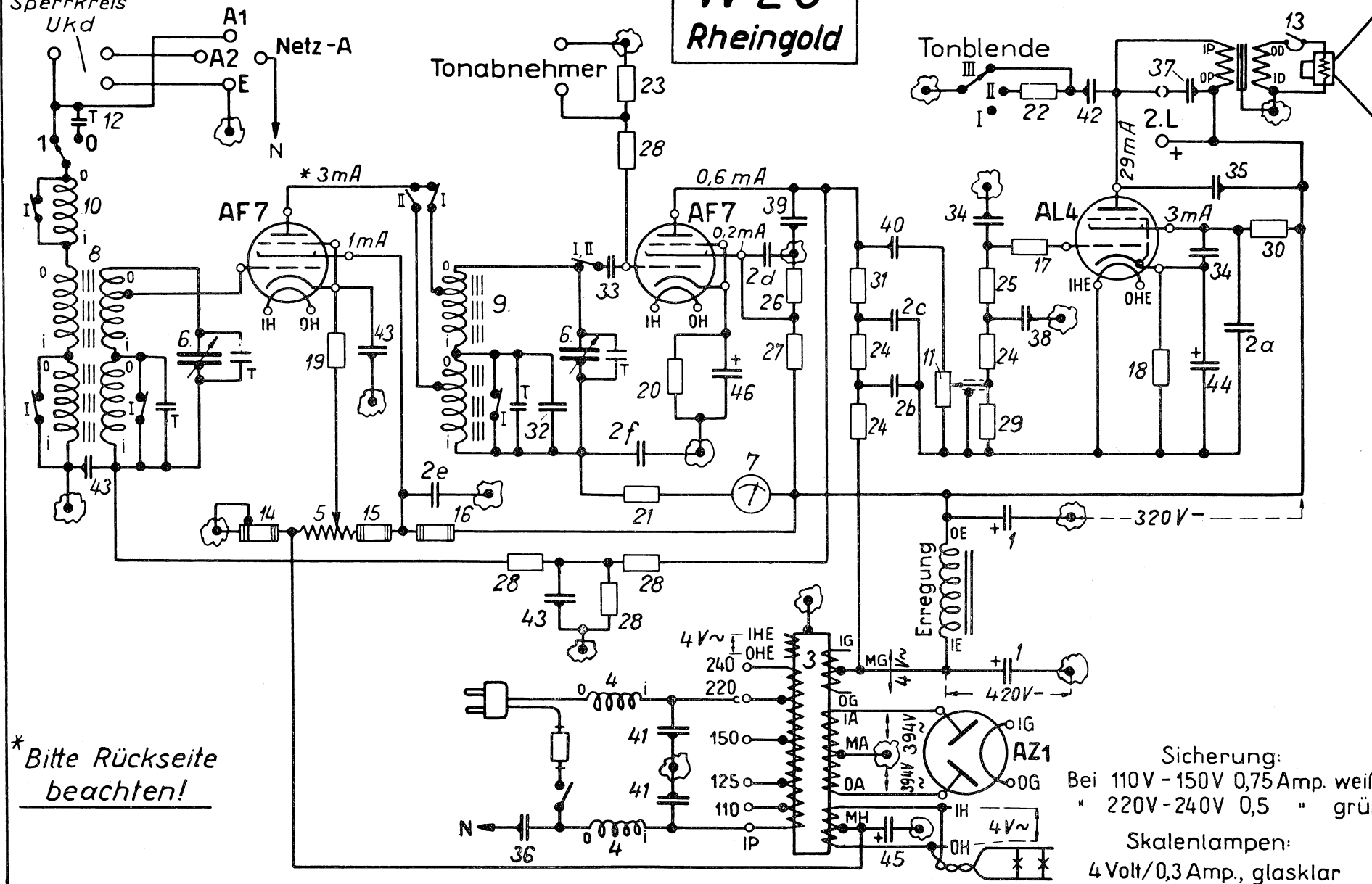
Die in den Schaltbildern angegebenen Meßdaten stellen nur Annäherungswerte dar, weil die Röhren in ihren Daten zum Teil starke Streuungen aufweisen.

Die Spannungswerte sind mit einem statischen Meßinstrument ermittelt. Wird ein anderes Meßinstrument benutzt, so weichen die Meßwerte entsprechend dem Stromverbrauch des Spannungsanzeigers mehr oder weniger von den angegebenen Daten ab.

Abgleichvorschrift siehe B 26.

Buchsen für
Sperrkreis
Ukd

W 26
Rheingold



* Bitte Rückseite beachten!

Sicherung:
Bei 110V - 150V 0,75 Amp. weiß
" 220V-240V 0,5 " grün

Skalenlampen:
4 Volt/0,3 Amp., glasklar

Ersatzteil-Preisliste

für Form W 26

Nr. 30

Kennziffer im Prüf- schaltbild	G e g e n s t a n d	Lager-Nr.	Netto-Preis		Brutto-Preis RM
			Groß- handel	Einzel- handel	
	A. Holzgehäuse				
	Holzgehäuse, unmontiert	207 518	19,—	21,80	29,—
	Holzgehäuse, komplett mit Schallwand .	207 535	24,—	27,75	37,—
	Vorderwand, gepreßt, mit Bespannung .	204 813	2,60	3,—	4,—
	Bespannung, 200×210 mm	23 967	0,20	0,23	0,30
	Plakette „Nora“	207 381	0,05	0,06	0,08
	Zierknopf für Wellenschalter	0 751 III	0,39	0,45	0,60
	Zierknopf für Abstimmung	0 751 II	0,39	0,45	0,60
	Zierknopf für Lautstärkeregelung	0 751 I	0,39	0,45	0,60
	Flügelscheibe für Tonblende	0 742	0,13	0,15	0,20
	Steckachse, komplett für Orts-Fernschalter	0 490 a II	0,70	0,80	1,10
	Knopf für Orts-Fernschalter	2 443 c VI	0,10	0,11	0,15
	Rückwand, komplett	204 807	0,90	1,05	1,40
	Flanellschutzhaube	20 230	0,60	0,70	0,95
	B. Chassis				
1	Elektrolyt-Kondensator 8+14 µF	202 429	4,30	5,15	8,55
2	Kondensatorblock 8,6 µF	202 717	4,60	5,50	9,10
3	Netztransformator	208 209	6,25	7,20	9,60
	Spannungsumschaltplatte mit Sicherungshalter	208 949	0,25	0,30	0,40
	Sicherung 110/150 Volt, 0,75 Amp., weiß	21 701	0,08	0,09	0,12
	Sicherung 220/240 Volt, 0,5 Amp., grün	21 700	0,08	0,09	0,12
4	Hochfrequenz-Störschutzdrossel	204 288	0,80	0,92	1,25
5	Empfindlichkeitsregler 4000 Ohm	207 380	0,75	0,85	1,15
	Röhrenfassung für Außenkontaktsockel .	0 539	0,15	0,18	0,24
	Schalter für Tonblende	209 020	0,40	0,45	0,60
6	Abstimm-Zweifach-Drehkondensator, ohne Antrieb	202 179	6,—	7,—	9,30
	Antriebsseilscheibe	3 258 I	0,35	0,40	0,55
	Antriebsachse für Abstimmung, komplett	3 022 b III	0,70	0,80	1,05
	Antriebsdrahtseil	23 932 p. Mtr.	0,05	0,06	0,08
	Zugfeder für Antriebsdrahtseil	8 906 a VI	0,05	0,06	0,08
	Zeigerschlitten mit Zeiger	0 722 II	0,13	0,15	0,20
	Stationsskala	103 384 I	1,50	1,80	2,80
	Lampenhalter links	207 374	0,10	0,11	0,15
	Lampenhalter rechts	207 373	0,10	0,11	0,15
	Skalenlampe 4 Volt 0,3 Amp.	26 186	0,12	0,14	0,19
7	Abstimmanzeiger	202 183	3,20	3,70	4,90
8	Primärspulensatz, komplett mit Abschirm- kappe und Gitterabschirmhaube . .	208 789	6,—	6,95	9,25
9	Sekundärspulensatz, kompl. mit Abschirm- kappe und Gitterabschirmhaube . .	208 790	6,50	7,50	10,—
	Wellenschalterachse mit Nocken	207 383	0,75	0,86	1,15
	Gitterabschirmhaube	208 947	0,25	0,29	0,39

Kennziffer im Prüf- schaltbild	G e g e n s t a n d	Lager-Nr.	Netto-Preis		Brutto-Preis RM
			Groß- handel	Einzel- handel	
	Abgeschirmte Leitung für Primärspulensatz	207 385	0,25	0,29	0,39
	Abgeschirmte Leitung für Sekundärspulensatz	207 386	0,25	0,29	0,39
10	Antennenverlängerungsspule, komplett .	208 795	0,49	0,56	0,75
11	Lautstärkeregler mit Ausschalter 0,5 MOhm	207 377	2,25	2,60	3,50
	Isolierplatte für Lautstärkeregler	0 417	0,02	0,02	0,03
12	Ortsfernswitch mit Trimmer	207 375	0,75	0,86	1,15
13	Kippschalter für Lautsprecher	85 792	0,30	0,35	0,45
	Steckbrücke	2 896 a	0,10	0,11	0,15
	Antennenanschlußleiste A1 / A2 / N / E .	204 459	0,08	0,09	0,12
	Anschlußschnur mit Stecker	207 302	0,80	0,93	1,25
14	Widerstand DRW mit Schelle ges. 5 K-Ohm 5% 3 Watt	21 651	0,30	0,35	0,45
15	Widerstand DRW 9 K-Ohm 5% 3 Watt	21 653	0,30	0,35	0,45
16	" " 12 " 5% 3 "	21 516	0,50	0,58	0,80
17	" " 100 Ohm 0,5 Watt .	21 744	0,25	0,30	0,55
18	" " 165 " 0,5 "	21 756	0,25	0,30	0,55
19	" " 310 " 0,5 "	21 737	0,25	0,30	0,55
20	" " 5 K-Ohm 0,5 "	21 736	0,25	0,30	0,55
21	" " 10 " 0,5 "	21 241	0,25	0,30	0,55
22	" " 15 " 0,5 "	21 294	0,25	0,30	0,55
23	" " 20 " 0,5 "	21 254	0,25	0,30	0,55
24	" " 50 " 0,5 "	21 271	0,25	0,30	0,55
25	" " 100 " 0,5 "	21 274	0,25	0,30	0,55
26	" " 200 " 0,5 "	21 583	0,25	0,30	0,55
27	" " 250 " 0,5 "	21 582	0,25	0,30	0,55
28	" " 2 M-Ohm 0,5 "	21 750	0,25	0,30	0,55
29	" " 4 " 0,5 "	21 380	0,25	0,30	0,55
30	" " 30 K-Ohm 1 "	21 359	0,36	0,44	0,80
31	" " 300 " 1 "	21 753	0,36	0,44	0,80
32	Flachkondensator 25 cm FKG	21 725	0,30	0,35	0,46
33	" " 150 cm "	21 728	0,30	0,35	0,46
34	" " 200 cm FK	21 771	0,25	0,29	0,39
35	Rohrkondensator 100 cm	21 850	0,31	0,36	0,48
36	" " 200 cm (b)	21 901	0,29	0,34	0,45
37	" " 500 cm	21 900	0,29	0,34	0,45
38	" " 100 cm	21 834	0,20	0,23	0,30
39	" " 200 cm	21 849	0,20	0,23	0,30
40	" " 5000 cm	21 827	0,20	0,23	0,30
41	" " 10000 cm (b)	21 826	0,33	0,38	0,50
42	" " 20000 cm	21 845	0,44	0,51	0,68
43	" " 0,2 µF	21 830	0,46	0,53	0,70
44	Elektrolytkondensator 20 µF, 10/12 Volt .	21 796	0,94	1,09	1,45
45	" " 10 µF, 80/90 " .	21 791	1,33	1,54	2,05
46	" " 30 µF, 5/6 " .	21 790	0,98	1,13	1,50
C. Lautsprecher					
	Lautsprecherchassis L33 TZ 53	208 074	11,50	13,30	17,75
	Konus mit Tauchspule	201 299	1,50	1,73	2,30
	Abwärtstransformator	208 212	1,80	2,10	2,80
	Feldspule	208 054	2,25	2,60	3,50
	Staubbeutel	208 031	0,25	0,29	0,39